

# 2024年度 弘済会宮城支部 事業のご案内

- 昭和 27 (1952) 年創立。一昨年度、創立 70 周年を迎えました。
- 平成 24 年 4 月「公益財団法人」の認定を受けました。
- 当支部役員には、宮城県・仙台市両教育委員会、小中高の校長会長、教頭・副校長会長、事務職員団体や教職員団体など県の教育界全体から加わっていただいております。
- みやぎの教育振興と教職員の皆さまの福祉向上を目指し、三大事業〈教育振興事業・福祉事業・共済事業（提携保険事業）〉を実施しています。



編集 公益財団法人 日本教育公務員弘済会宮城支部  
発行 株式会社 宮城教弘



# (公財)日教弘宮城支部は、みやぎの教育振興と教職員の福祉向上を支援します



## 教育関係者



- I 教育振興事業  
(奨学・教育研究助成・教育文化)
- II 福祉事業

- 教弘保険加入と保険金の支払い
- 弘済会事業の手続き

## 助け合いの輪

- III 共済事業で提携  
(提携保険事業)



公益財団法人  
日本教育公務員弘済会  
宮城支部



ジブラルタ生命保険(株)  
仙台東・西支社

公益財団法人日本教育公務員弘済会【略称(公財)日教弘】の各種事業は、教弘保険の契約者配当金によって運営されています。皆さまも「助け合いの輪」に加わりませんか。

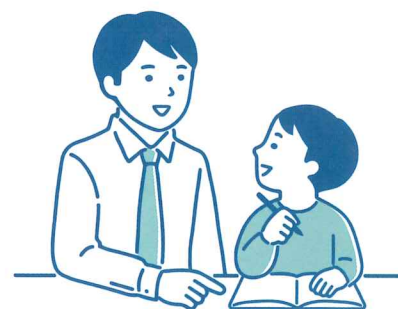
## I 教育振興事業

### 奨学事業 ～子どもたちの“学び”を応援します～

貸与奨学金	資格	国公立大学院・大学・短大・高専・専修学校に在籍中または入学予定者 ※対象外となる学校もあるため、支部にご確認ください。
	募集期間	1期：2024年2月1日～3月29日 2期：2024年4月3日～5月24日
給付奨学金	金額	修業年限1年につき25万円。最高100万円。無利息・一括貸与。教職員以外、教弘保険未加入者も対象。
	大学給付奨学生(予約型)	大学で学ぶ学生に対して4年間にわたり月額3万円を5名に給付。入学前年度に各高校・支援学校の校長からの推薦により、面接を実施して給付生を内定。世帯収入・成績に条件あり。2023年度入学生から2026年度入学生までの時限的奨学金。
	高等学校等給付奨学生	当支部が認めた高等学校及び高等部を設置する特別支援学校等(各年度40校程度)に在籍する生徒で、校長から推薦のあった生徒が対象。

# 教育研究助成事業 ～教育実践研究・活動を支援します～

教育実践 研究論文助成	対 象	宮城県内の教育関係者（大学関係者や教育行政機関は対象外）
	申 込 期 間	2024年4月1日～8月21日
	研 究 助 成 額	最優秀賞（学校）30万円（個人）20万円 優 秀 賞（学校）15万円（個人）10万円 優 良 賞（学校）7万円（個人）5万円 一般入選（学校）3万円（個人）2万円 学 校 賞 同一校から5点以上の応募で記念品 佳 作 図書カード5千円
教 育 団 体 研 究 助 成	対 象	宮城県内の教育団体
	申 込 期 間	2025年度助成 2024年10月1日～12月6日
	研 究 助 成 額	一団体上限20万円 ※特定の地区・分野の研究活動、退職者で構成される団体の場合は上限15万円 ※20万円を助成する団体の構成員の一部によって組織された団体は上限10万円 ※予算総額を超える場合は申請額からの減額あり
教 育 研 究 大 会 助 成	対 象	宮城県内の教育団体等が県内の会場で主催・主管する教育研究大会（大学等が主催するものは対象外）
	申 込 期 間	2025年度助成 2024年10月1日～12月6日
	研 究 助 成 額	全国大会 上限20万円 東北・北海道ブロック大会 上限10万円 ※退職者で構成される団体が主催の大会は半額 ※予算総額を超える場合は申請額からの減額あり
教 育 研 修 助 成	対 象	学校独自に実施する校内研修・研究 計100校 (1期：要各校長会・校長協会からの推薦 2期：助成を希望する学校)
	申 込 期 間	1期：2024年4月1日～5月15日 2期：2024年6月3日～8月5日
	研 修 助 成 額	一校7万円



## 教育文化事業 ～教育文化活動等を援助します～

へき地 学校教育支援	対 象	「へき地教育振興法」に基づいた指定学校（特地含む）
	申 込 期 間	2024年4月8日～7月8日
	助 成 額	一校5万円
教育図書 贈 呈 【創立70周年記念】	対 象	宮城県内の国公私立小・中・高・特別支援学校 合計130校
	申 込 期 間	1期：2024年4月1日～5月15日 2期：2024年6月3日～8月5日
	助 成 内 容	一校10万円以内。希望図書を書店に注文。 「成果報告書」とともに「請求書」「納品書」を提出
スクールパック 贈 呈 【創立70周年記念】	対 象	2024年度：高等学校・特別支援学校・中等教育学校（高校相当）
	申 込 期 間	2024年4月1日～6月28日
	助 成 内 容	教材・教具の詰め合わせ（Aパック：4万円程度、Bパック：8万円程度）を贈呈 ※内容はWebサイトをご参照ください Aパックの場合は2種類、Bパックの場合は1種類。希望の パックを贈呈。
地域活動支援	対 象	県市町村教育委員会から推薦された非営利団体
	申 込 期 間	2024年5月7日～7月8日
	助 成 額	一団体上限20万円 ※選考委員会等での審議あり ※予算総額を超える場合は申請額からの減額あり
教育文化 講演会助成	対 象	宮城県内の教職員・教育に関心のある方 ※仙台市小・中学校教育研究会との共催事業
	開 催 日 時 等	日時：2024年8月19日（月） 14：00～16：00 会場：仙台サンプラザホール 講師：生島 ヒロシ 氏



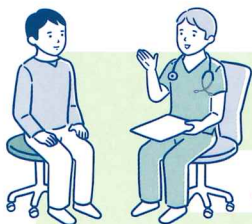
## Ⅱ 福祉事業 ～先生方の豊かな暮らしをサポートします～

◎次の教弘保険にご加入の方は、下記の特典をお受けいただくことができます。

	新教弘 A型・B型	ユース 教弘	新教弘 S 型	新教弘 K 型	第1種 教弘保険	第4種 教弘保険	新第4種 教弘保険	新教弘保 険基本型
① 人間ドック	10口以上	20口以上	口数不問	口数不問	10口以上	10口以上	10口以上	10口以上
② 婦人科検診	10口以上	20口以上	口数不問	口数不問	10口以上	10口以上	10口以上	10口以上
③ スポーツ観戦	10口以上	20口以上	口数不問	口数不問	10口以上	10口以上	10口以上	10口以上
④ 指定宿泊施設利用補助	10口以上	20口以上	口数不問	口数不問	10口以上	10口以上	10口以上	10口以上
⑤ 結婚祝・出産祝	10口以上	10口以上	口数不問	口数不問	口数不問	口数不問	口数不問	口数不問
⑥ 30歳誕生祝	—	口数不問	口数不問	—	—	—	—	—
⑦ 60歳誕生祝	口数不問	—	口数不問	—	口数不問	口数不問	口数不問	口数不問
⑧ 新教弘保険新規加入記念	口数不問	口数不問	口数不問	—	—	—	—	—
⑨ ユース教弘保険満期記念	—	口数不問	—	—	—	—	—	—
⑩ 新教弘保険A・B型10年継続記念	口数不問	—	—	—	—	—	—	—
⑪ 教弘保険65歳満期記念	口数不問	—	—	—	—	口数不問	口数不問	口数不問

※「—」は対象外。 ※⑧～⑪の事業は(株)宮城教弘による事業。

※「新教弘介護保障付終身保険」「新教弘医療保険α」「新教弘米国ドル建個人年金保険」のみの加入者は対象外。



### 人間ドック

【1泊2日】実費負担額（上限10,000円）

【日帰り】実費負担額（上限 5,000円）

※対象外 ・医療保険適用の検査や雇入時健診  
・脳ドックやPET検診等のオプション検診

窓口ご負担額の内訳等が記載された領収書の写しを添付してください。

※内訳の記載がなければ、合計金額になるようすべての内訳を記入。内訳について不明な点がある場合は、申請書を返却もしくは受診機関に問合せすることがあります。

※当該年度に一回限り。

※通年で申請できるが、受診後一年以内の申請に限る。

※毎月10日締切で月末までに指定口座に振込。

### 健康保持・増進補助



### 婦人科検診

【乳がん検診】実費負担額（上限 5,000 円）

【子宮がん検診】実費負担額（上限 5,000 円）

※対象外 ・医療保険適用の検査や雇入時健診

### スポーツ観戦ご招待



#### プロ野球 「東北楽天ゴールデンイーグルス」

【ホームゲームご招待】

各ゲーム5組10名（ペアで招待）

#### Jリーグ「ベガルタ仙台」

【ホームゲームご招待】

各ゲーム5組10名（ペアで招待）



※観戦希望日の前月5日までにWebサイトから申請。

※定員を超えた場合は抽選。当選者にチケットを送付。

## 指定宿泊施設利用補助

### 県内

- 【対象施設】 ホテル白萩・仙台ガーデンパレス  
【補助金額】 1泊につき3,000円  
【申請方法】 Web申請  
【申請期限】 利用日1週間前



※上限年間4泊  
※予算上限到達時、打ち切りの場合あり。

### 県外

- 【対象施設】 日教弘宮城支部Webサイト参照  
【補助金額】 1泊につき3,000円  
※「県外指定宿泊施設利用券」を郵送  
※詳細は当支部Webサイトを確認  
【申請方法】 電話 022-346-1525  
【申請期限】 利用日10日前



## 祝い品・記念品贈呈

### 結婚祝



- 【お祝い】 10,000円のクオカード  
【資格】 教弘保険加入者  
【申請期限】 入籍から1年以内  
(新規加入者は2年以内)  
【手続】 申請書に必要事項を記入の上、提出。  
下記いずれかの方法による証明が必要。  
①申請書に管理職の署名をもらうこと  
②結婚を証明する書類の写しを添付すること  
【備考】 夫婦共加入の場合はそれぞれ申請可



### 出産祝



- 【お祝い】 10,000円のクオカード  
【資格】 教弘保険加入者  
【申請期限】 出産から1年以内  
(新規加入者は2年以内)  
【手続】 申請書に必要事項を記入の上、提出。  
下記いずれかの方法による証明が必要。  
①申請書に管理職の署名をもらうこと  
②出産を証明する書類の写しを添付すること  
【備考】 夫婦共加入の場合はそれぞれ申請可  
双子の場合はそれぞれ申請可

### 30歳誕生日祝



- 【お祝い】 5,000円の図書カード  
【資格】 教弘保険加入者  
【対象】 2024年度中に30歳の誕生日を迎える方。  
【手続】 不要。誕生日を迎えた月の翌月に当支部より送付。

New

### 60歳誕生日祝



- 【お祝い】 5,000円の図書カード  
【資格】 教弘保険加入者  
【対象】 2024年度中に60歳の誕生日を迎える方。  
【手続】 不要。誕生日を迎えた月の翌月に当支部より送付。

# 記念品が新しくなりました！

## 新教弘保険新規加入記念

- 【記念品】 モバイルバッテリー  
【対 象】 新規でユース教弘保険・新教弘保険  
A・B・S型の加入成立が確認できた方  
【手 続】 不要。

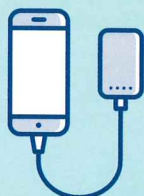
## ユース教弘保険満期記念

- 【記念品】 スターバックスコーヒーギフト  
【対 象】 ユース教弘保険の満期到来者  
【手 続】 不要。



## 新教弘保険A・B型10年継続記念

- 【記念品】 モバイルバッテリー  
【対 象】 新教弘保険A・B型を10年継続した方  
【手 続】 不要。



## 教弘保険65歳満期記念

- 【記念品】 電波時計  
【対 象】 教弘保険の65歳満期到来者  
【手 続】 不要。

※(株)宮城教弘による事業です。

# ご入会についてのご案内

## ～日教弘をサポートしていただける会員を募集しています～

- 日教弘の趣旨に賛同される方が会員となることができます。Webまたは入会申込書にてご入会ください。
- 会費等費用は、一切不要です。
- 会員になられた方は、当会の共済事業に参加することができます。
- 入会された方には、会員証をお送りします。
- 会員証には、福利厚生をサポートする『日教弘クラブオフ』の利用証が付帯されます。

※詳しくは会員制度規程をご覧ください。



Webからの  
入会は  
こちら▶



## 日教弘クラブオフの特典

＼他にも暮らしに役立つメニューやプレゼント企画など／

### ホテルや旅館



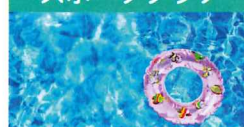
国内  
約 20,000 施設  
最大 90% OFF

### グルメ



全国  
約 60,000 店以上  
最大 50% OFF

### スポーツクラブ



全国  
約 2,500 カ所以上  
会員優待価格

### 映画館



全国  
約 300 館  
会員優待価格

※写真はイメージです

### Ⅲ 共済事業（提携保険事業）

～先生方の「安心」を保障します～

## 共済

教職員の皆さまとそのご家族のために

●「教弘保険」は、教育現場に寄り添う生命保険の名前です。

34歳以下の教職員のための

## ユース教弘保険

(災害割増特約付集団契約特約付勤労保険)

22歳女性のご加入例



ユース教弘保険で安心の保障を！

◆ユース教弘保険／集団契約特約付の低廉な保険料で大型保障(災害割増特約付)

※ユース教弘保険、新教弘保険A型・B型は、年齢・性別にかかわらず保険料は一律です。

5年毎の更新で最長80歳まで継続が可能  
(この場合、保険料は加入年齢、性別によって異なります)



●教職員の皆さまのみが加入できる教弘保険、充実のラインナップ

35歳以上の教職員のための

## 新教弘保険

(集団契約特約付勤労保険)

生涯保障  
+  
介護保障

## 新教弘介護保障付終身保険

(無配当)

(介護保障付終身保険／低解約返戻金型)

医療保障

## 新教弘医療保険α

(無配当)

医療保険(14)(保険料払込中無解約返戻金型)

年金保障

## 新教弘米国ドル建個人年金保険

(無配当)

米国ドル建個人年金保険(19)

※ご契約の際はジブラルタ生命のライフプラン・コンサルタントを通じて「契約概要」「ご契約のしおり・約款」をご確認ください。

