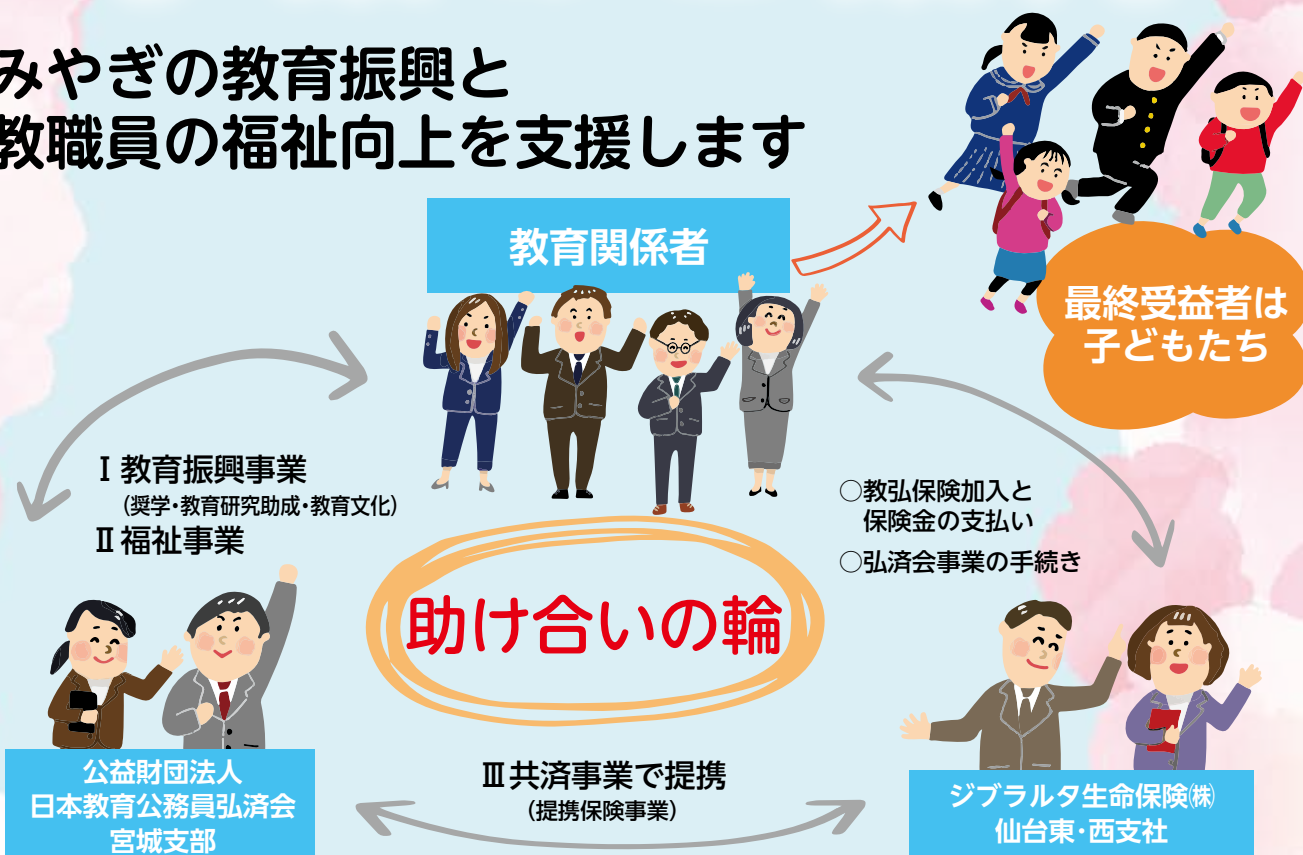


# 2025年度 日教弘宮城支部 事業のご案内

みやぎの教育振興と  
教職員の福祉向上を支援します



公益財団法人 日本教育公務員弘済会 (略称(公財)日教弘)

本会の各種事業は、教弘保険の契約者配当金によって、運営されています。

- 1952(昭和27)年、戦後の疲弊と混乱が続く中で、教育界の復興が国の復興につながるとの信念のもと設立。創立から70余年学校支援を継続してまいりました。
- 創立60周年の2012(平成24)年に、「最終受益者は子どもたち」を理念として「公益財団法人」に移行しました。
- 現在、日教弘の趣旨に賛同して会員となっている教職員の皆さまは全国で70万人、宮城支部では1万人を超えています。
- 当支部の役員は、宮城県・仙台市両教育委員会、小中高の校長会長、教頭・副校長会長、事務職員団体や教職員団体などの代表者によって構成され、県の教育界全体から支援をいただいております。
- みやぎの教育振興と教職員の皆さまの福祉向上を目指し、三大事業(教育振興事業・福祉事業・共済事業(提携保険事業))を実施しています。
- 「教弘保険」は、70年ほど前に現場の教職員の先輩方が「子どもたちのために」「教育のために」「教育関係者や家族のために」という思いでつくりあげた、教職員の皆さまだけが加入できる特別な保険です。
- 「教弘保険」に、教職員の皆さまにご加入いただくことで、学校、教職員の皆さま、子どもたちにより充実した支援を行うことが可能になります。皆さまも「助け合いの輪」に加わりませんか。

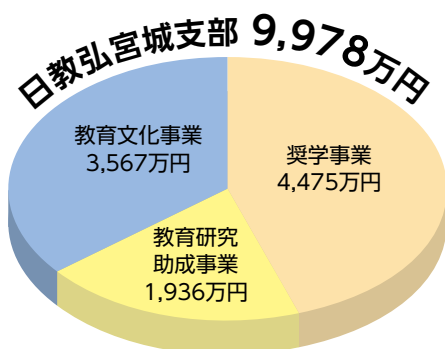
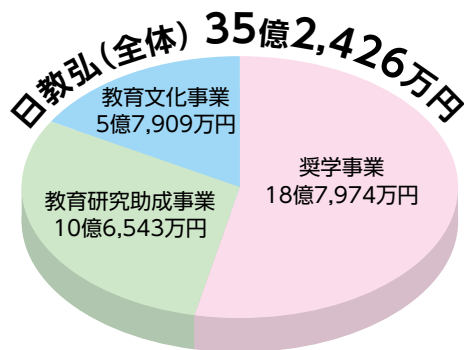


編集 公益財団法人 日本教育公務員弘済会宮城支部  
発行 株式会社 宮城教弘



# I 教育振興事業

## 2023年度 年間助成額



年間助成額上位 10 財団 (2022 年度決算)

## 全国 4 位の実績 !!

|    |                         |             |
|----|-------------------------|-------------|
| 1  | 公益財団法人 日本財団             | 656億1,900万円 |
| 2  | 特定非営利活動法人 ジャパン・プラットフォーム | 86億6,000万円  |
| 3  | 公益財団法人 JKA              | 62億3,800万円  |
| 4  | 公益財団法人 日本教育公務員弘済会       | 36億1,900万円  |
| 5  | 公益財団法人 武田科学振興財団         | 27億800万円    |
| 6  | 公益財団法人 大阪府育英会           | 27億300万円    |
| 7  | 公益財団法人 上原記念生命科学財団       | 14億6,300万円  |
| 8  | 公益財団法人 日本国際教育支援協会       | 12億4,100万円  |
| 9  | 公益財団法人 ロータリー米山記念奨学金     | 12億2,200万円  |
| 10 | 社会福祉法人 福岡県共同募金会         | 10億6,600万円  |

出典：公益財団法人助成財団センターによる

## 奨学事業 ~子どもたちの“学び”を応援します~

|       |              |   |
|-------|--------------|---|
| 貸与奨学金 | 資格           | 国公立大学院・大学・短大・高専・専修学校に在籍中または入学予定者<br>※対象外となる学校もあるため、支部にご確認ください。                      |
|       | 募集期間         | 1期：2025年2月3日～3月28日<br>2期：2025年4月1日～5月23日  |
|       | 金額           | 修業年限1年につき25万円。最高100万円。無利息・一括貸与。教職員以外、教弘保険未加入者も対象。                                   |
| 給付奨学金 | 大学給付奨学生(予約型) | 大学で学ぶ学生に対して4年間にわたり月額3万円を5名に給付。入学前年度に各高校・支援学校の校長からの推薦により、面接を実施して給付生を内定。世帯所得・成績に条件あり。 |
|       | 高等学校等給付奨学生   | 当支部が認めた高等学校及び高等部を設置する特別支援学校等(各年度40校程度)に在籍する生徒で、校長から推薦のあった生徒が対象。                     |

## 奨学事業 2023年度実績

### 日教弘(全体)

|         |                   |
|---------|-------------------|
| 貸与奨学金   | 1,305人に11億4,549万円 |
| 高校給付奨学金 | 8,817人に6億4,989万円  |
| 大学給付奨学金 | 235人に8,436万円      |

### 宮城支部

|         |              |
|---------|--------------|
| 貸与奨学金   | 31人に2,775万円  |
| 高校給付奨学金 | 137人に1,520万円 |
| 大学給付奨学金 | 5人に180万円     |

# 教育研究助成事業 ～教育実践研究・活動を支援します～

|  |           |  |
|--|-----------|--|
| 教育実践<br>研究論文助成   | 対 象       | 宮城県内の教育関係者（大学関係者や教育行政機関は対象外）   |
|  | 申 込 期 間   | 2025年4月1日～8月20日（消印有効）  |
|  | 研 究 助 成 額 | 最優秀賞（学校）30万円（個人）20万円<br>優 秀 賞（学校）15万円（個人）10万円<br>優 良 賞（学校）7万円（個人）5万円<br>一般入選（学校）3万円（個人）2万円<br>学 校 賞 同一校から5点以上の応募で記念品<br>佳 作 図書カード5千円                     |
|  教育団体<br>研究助成   | 対 象       | 宮城県内の教育団体  |
|  | 申 込 期 間   | 2026年度助成 2025年10月1日～12月5日  |
|  | 研 究 助 成 額 | ①全県及び全仙台市の教職員を対象とした団体は20万円<br>②特定分野の研究活動を行っている教科研究会等は15万円<br>③特定地区の教職員を対象とした団体、退職者で構成される団体、「①」「②」で助成する団体の構成員の一部によって組織された団体は10万円<br>※予算額を超える場合は申請額からの減額あり |
|  教育研究<br>大会助成 | 対 象       | 宮城県内の教育団体等が県内の会場で主催・主管する教育研究大会（大学等が主催するものは対象外）   |
|  | 申 込 期 間   | 2026年度助成 2025年10月1日～12月5日  |
|  | 研 究 助 成 額 | 全国大会 上限20万円<br>東北・北海道ブロック大会 上限10万円<br>※退職者で構成される団体が主催の大会は対象外<br>※予算額を超える場合は申請額からの減額あり  |
|  教育研<br>修助成   | 対 象       | 学校独自に実施する校内研修・研究 計100校<br>1期：要各校長会・校長協会からの推薦<br>2期：助成を希望する学校 ※推薦がなくても申請可   |
|  | 申 込 期 間   | 1期：2025年4月1日～5月14日<br>2期：2025年6月2日～8月4日  |
|  | 研 修 助 成 額 | 一校7万円  |

## 教育研究助成事業 2023年度実績

### 日教弘（全体）



10億6,543万円を執行

### 宮城支部

1,936万円を執行

|    |                     |       |
|----|---------------------|-------|
| 内訳 | 教育実践研究論文            | 541万円 |
|    | 教育研修助成              | 707万円 |
|    | 教育研究助成              | 688万円 |
|    | 1) 団体研究助成 2) 研究大会助成 |       |

## 教育文化事業 ～教育文化活動等を援助します～

|  |           |   |
|--|-----------|---|
| <br><b>へき地<br/>学校教育支援</b> | 対 象       | 「へき地教育振興法」に基づいた指定学校のうち、へき地等級<br>2～5級の学校                         |
|  | 申 込 期 間   | 2025年4月7日～7月7日  |
|  | 助 成 額     | 一校5万円   |
| <br><b>教育図書贈<br/>呈</b>    | 対 象       | 宮城県内の国公立小・中・高・特別支援学校<br>合計100校                                  |
|  | 申 込 期 間   | 1期：2025年4月1日～5月14日<br>2期：2025年6月2日～8月4日                         |
|  | 助 成 内 容   | 一校10万円以内。希望図書を書店に注文。<br>「成果報告書」とともに「請求書」「納品書」を提出                |
| <b>教育文化<br/>講演会助成</b>  | 対 象       | 宮城県内の教職員・教育に関心のある方<br>※仙台市小・中学校教育研究会との共催事業                      |
|  | 開 催 日 時 等 | 日時：2025年8月19日（火）<br>14：00～16：00<br>会場：仙台サンプラザホール<br>講師：宮藤 官九郎 氏 |

## 教育文化事業 2023 年度実績

### 日教弘（全体）

5億7,909万円を執行


### 宮城支部

3,546万円を執行

|    |              |         |
|----|--------------|---------|
| 内訳 | へき地学校教育支援    | 180万円   |
|    | 教育図書贈呈       | 1,579万円 |
|    | スクールパック贈呈    | 1,576万円 |
|    | （宮城支部70周年記念） |         |
|    | 地域活動支援       | 60万円    |
|    | 教育文化講演会      | 151万円   |

### 事務局からのご連絡

一部の事業で申請方法が変わります！

 マークのついている事業は、完全 Web 申請方式となります。

これまでは Web でご登録いただいてから学校印を押印し、郵送でご提出していただいていたおりましたが、押印を廃止し、紙媒体での提出は不要となります。下記の方法でご申請ください。

#### 申請方法

- ① 当支部 Web サイトにアクセスする。
- ② 「申請書・報告書作成」ページを開く。
- ③ 該当の事業をクリックし、必要事項を入力。※添付書類が必要な事業については、PDF で添付する。
- ④ 「確認」ボタンをクリックし、入力内容を確認する。
- ⑤ 訂正がなければ「回答」ボタンをクリックして、完了。



## Ⅱ 福祉事業 ～先生方の豊かな暮らしをサポートします～

◎次の教弘保険にご加入の方は、下記の特典をお受けいただくことができます。

|                    | 新教弘<br>A型・B型 | ユース<br>教弘 | 新教弘<br>S<br>型 | 新教弘<br>K<br>型 | 第1種<br>教弘保険 | 第4種<br>教弘保険 | 新第4種<br>教弘保険 | 新教弘保<br>険基本型 |
|--------------------|--------------|-----------|---------------|---------------|-------------|-------------|--------------|--------------|
| ① 人間ドック            | 10回以上        | 20回以上     | 回数不問          | 回数不問          | 10回以上       | 10回以上       | 10回以上        | 10回以上        |
| ② 特定検診             | 10回以上        | 20回以上     | 回数不問          | 回数不問          | 10回以上       | 10回以上       | 10回以上        | 10回以上        |
| ③ スポーツ観戦           | 10回以上        | 20回以上     | 回数不問          | 回数不問          | 10回以上       | 10回以上       | 10回以上        | 10回以上        |
| ④ 指定宿泊施設利用補助       | 10回以上        | 20回以上     | 回数不問          | 回数不問          | 10回以上       | 10回以上       | 10回以上        | 10回以上        |
| ⑤ 結婚祝・出産祝          | 10回以上        | 10回以上     | 回数不問          | 回数不問          | 回数不問        | 回数不問        | 回数不問         | 回数不問         |
| ⑥ 30歳誕生日祝          | —            | 回数不問      | 回数不問          | —             | —           | —           | —            | —            |
| ⑦ 60歳誕生日祝          | 回数不問         | —         | 回数不問          | —             | 回数不問        | 回数不問        | 回数不問         | 回数不問         |
| ⑧ 新教弘保険新規加入記念      | 回数不問         | 回数不問      | 回数不問          | —             | —           | —           | —            | —            |
| ⑨ ユース教弘保険満期記念      | —            | 回数不問      | —             | —             | —           | —           | —            | —            |
| ⑩ 新教弘保険A・B型10年継続記念 | 回数不問         | —         | —             | —             | —           | —           | —            | —            |
| ⑪ 教弘保険65歳満期記念      | 回数不問         | —         | —             | —             | —           | 回数不問        | 回数不問         | 回数不問         |

※「—」は対象外。 ※⑧～⑪の事業は(株)宮城教弘による事業。

※「新教弘介護保障付終身保険」「新教弘医療保険α」「新教弘米国ドル建個人年金保険」のみの加入者は対象外。



### 人間ドック

【1泊2日】実費負担額（上限10,000円）

【日帰り】実費負担額（上限 5,000円）

- ※対象外
- ・医療保険適用の検査や雇入時健診
  - ・脳ドックやPET検診等のオプション検診
- なお、オプション検診のうち、特定検診対象のものについては、特定検診受診補助の対象とします。

窓口ご負担額の内訳等が記載された領収書の写しを添付してください。

※内訳の記載がなければ、合計金額になるようすべての内訳を記入。内訳について不明な点がある場合は、申請書を返却もしくは受診機関に問合せすることがあります。

※当該年度に一回限り。 ※通年で申請できるが、受診後一年以内の申請に限る。

※毎月10日締切で月末までに指定口座に振込。

### 健康保持・増進補助

### 特定検診

【乳がん検診】実費負担額（上限 5,000円）

【子宮がん検診】実費負担額（上限 5,000円）

NEW 【前立腺がん検診】実費負担額（上限 5,000円）

- ※対象外
- ・医療保険適用の検査や雇入時健診



### スポーツ観戦ご招待

#### プロ野球

#### 「東北楽天ゴールデンイーグルス」

【ホームゲームご招待】

各ゲーム5組10名（ペアで招待）

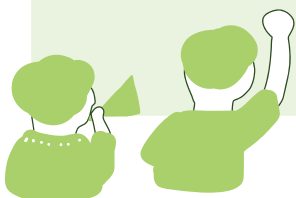
#### Jリーグ「ベガルタ仙台」

【ホームゲームご招待】

各ゲーム5組10名（ペアで招待）

※観戦希望日の前月5日までにWebサイトから申請。

※定員を超えた場合は抽選。当選者にチケットを送付。



## 指定宿泊施設利用補助

### 県内

- 【対象施設】 ホテル白萩・仙台ガーデンパレス  
【補助金額】 1泊につき3,000円  
【申請方法】 Web申請  
【申請期限】 利用日1週間前



- ※上限年間4泊  
※予算上限到達時、打ち切りの場合あり。

### 県外

- 【対象施設】 日教弘宮城支部Webサイト参照  
【補助金額】 1泊につき3,000円  
※「県外指定宿泊施設利用券」を郵送  
※詳細は当支部Webサイトを確認  
【申請方法】 電話 022-346-1525  
【申請期限】 利用日10日前

## 祝い品・記念品贈呈

### 結婚祝

- 【お祝い】 10,000円のクオカード  
【資格】 教弘保険加入者  
【申請期限】 入籍から1年以内  
(新規加入者は2年以内)  
【手続】 申請書に必要事項を記入の上、提出。  
下記いずれかの方法による証明が必要。  
①申請書に管理職の署名をもらうこと  
②結婚を証明する書類の写しを添付すること  
【備考】 夫婦共加入の場合はそれぞれ申請可



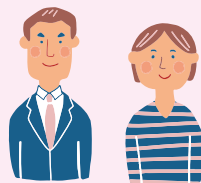
### 出産祝

- 【お祝い】 10,000円のクオカード  
【資格】 教弘保険加入者  
【申請期限】 出産から1年以内  
(新規加入者は2年以内)  
【手続】 申請書に必要事項を記入の上、提出。  
下記いずれかの方法による証明が必要。  
①申請書に管理職の署名をもらうこと  
②出産を証明する書類の写しを添付すること  
【備考】 夫婦共加入の場合はそれぞれ申請可  
双子の場合はそれぞれ申請可



### 30歳誕生日祝

- 【お祝い】 5,000円の図書カード  
【資格】 教弘保険加入者  
【対象】 2025年度中に30歳の誕生日を迎える方。  
【手続】 不要。誕生日を迎えた月の月末に当支部より送付。



### 60歳誕生日祝

- 【お祝い】 5,000円の図書カード  
【資格】 教弘保険加入者  
【対象】 2025年度中に60歳の誕生日を迎える方。  
【手続】 不要。誕生日を迎えた月の月末に当支部より送付。



# Ⅲ 共済事業（提携保険事業）～先生方の「安心」を保障します～

教育公務員にも定年延長制度の適用が始まりました。教職員の皆さまご自身やご家族のライフプランを考えると、「いつ」「どれだけの期間」「どのくらいの金額」が必要になるのか、生活保障のための保険や資産形成に関するイメージはできていらっしゃいますか？

## 20代

教職員として就職、そして結婚。**死亡保障**とともに**不慮の事故**にも対応する**保障(高度障害等)**を考えましょう。



## 30代

子どもが生まれ**家族への責任**が重くなります。子どもへの教育資金、住宅購入資金等を考えるこの年代は**必要保障額が大きくなります**。



## 40代

30代の時より教育・住宅資金等**更に資金が必要**。加齢に伴い**医療保障の充実**を考えなければなりません。その他にも**老後資金**についてもそろそろ準備を始めましょう。



## 50代～60代

子どもへの教育資金がピークを迎え、**老後資金準備**も重要な年代です。加齢に伴う健康不安から、**医療保障の必要性**も高まり、夫婦どちらかの親の**介護**に取り組む場合もあります。



ジブラルタ生命の学校担当者を有効に活用して必要保障額や教職員の皆さまお一人お一人に最適なプランを確認してみましょう。

### ライフプラン・コンサルタント・サービス

遺族年金の受取額を知りたい  
必要保障額はいくらなのか

### リタイアメント・プランニング

年金開始年齢や受取額を知りたい  
いくらぐらいの資金準備が必要なのか

## 日教弘会員の教職員の皆さまだけの保障プラン「ユース教弘保険・新教弘保険A型」

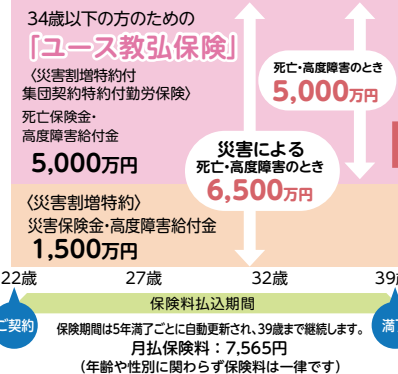
### 「ユース教弘保険・新教弘保険A型」5つの特長

- ①生活設計に合わせて加入できる死亡保障プラン
- ②ご加入時の年齢や性別に関わらず保険料は一律です
- ③60歳以下の健康な方ならお申込 OK!!
- ④ユース教弘保険から新教弘保険へ移行できます
- ⑤リビング・ニーズ特約付きでより豊かな人生設計を

#### ユース教弘保険から新教弘保険A型へ移行できます

ユース教弘保険の保障期間満了後、ユース教弘保険の死亡保険金の範囲内で医師の診査を受けることなく新教弘保険A型に移行することができます。(ユース教弘保険の保障期間満了時に現職の教職員でない場合は、ユース教弘保険の死亡保険金の範囲内で医師の診査を受けることなく平準定期保険(無配当)に加入することができます。)

#### ご加入例 (22歳男性)



#### ご加入例 (39歳男性)



※不慮の事故など災害による保障に重点を置いたプラン「新教弘保険B型」もございます。

## 新教弘医療保険α (無配当)

医療保険(14) (保険料払込中無解約返戻金型)

教職員の皆様のご意見を取り入れた、教職員のための医療保険です

教職員のご家族のための医療保険、「ファミリー教弘医療保険α」で安心保障!

保障内容例 新教弘医療保険α初期加算タイプ 保険期間：終身 基本入院給付金日額：5,000円

### ここが安心! 4つのポイント

- Point 1** 短期の入院にも手厚い保障! 1泊2日以上10日目までの入院で一律10日分をお受けいただけます
- Point 2** 初期加算タイプの場合 入院初期の費用をカバーする入院初期加算給付金を上乗せ!
- Point 3** 支払限度変更特約を付加した場合 保険料払込期間満了後は、60日から120日まで拡大!
- Point 4** 3大生活習慣病入院特約を付加した場合 3大生活習慣病(がん・心臓病)による入院は、疾病入院給付金の支払日数が無制限!

|     | お支払事由  | お支払額  |
|-----|--|---|
| 入院  | ケガで2日以上継続して入院したとき [災害入院給付金]                                | 1泊2日以上10日以下の入院 一律10日分 50,000円<br>基本入院給付金日額×10 |
|     | 病気で2日以上継続して入院したとき [疾病入院給付金]                                | 入院11日目以降 1日につき 5,000円<br>基本入院給付金日額×入院日数       |
| 手術  | 1泊2日以上10日以下の入院 入院11日目以降 災害入院給付金または疾病入院給付金の支払われる入院をしたとき     | 1泊2日以上10日以下の入院 一律10日分 50,000円<br>基本入院給付金日額×10 |
|     | 1泊2日以上10日以下の入院 入院11日目以降                                    | 1日につき 5,000円<br>基本入院給付金日額×入院日数                |
|     | 1泊2日以上10日以上の継続入院中に、公的医療保険の対象となる手術を受けたとき [手術・放射線治療給付金]      | 1回につき 10万円<br>基本入院給付金日額×20                    |
| ドバイ | 外来・日帰り入院で、公的医療保険の対象となる手術を受けたとき [手術・放射線治療給付金]               | 1回につき 2.5万円<br>基本入院給付金日額×5                    |
|     | 公的医療保険の対象となる放射線治療を受けたとき [手術・放射線治療給付金]                      | 1回につき 5万円<br>基本入院給付金日額×10                     |
| ドバイ | 責任開始日からその日を含めて1年経過以後に、骨髄・末梢血幹細胞採取手術を受けたとき [骨髄・末梢血幹細胞採取給付金] | 10万円<br>基本入院給付金日額×20                          |

※商品のご検討に際しては、ジブラルタ生命ライフプラン・コンサルタントを通じて「契約概要」「注意喚起情報」「ご契約のしおり・約款」をご確認ください。

共済事業(提携保険事業)提携会社  
ジブラルタ生命保険株式会社 本社/〒100-8953 東京都千代田区永田町 2-13-10

教職員のお客様 0120-37-9419 (通話料無料) ※携帯電話、PHSからもご利用いただけます。



# ご入会についてのご案内

## ～日教弘をサポートしていただける会員を募集しています～

- Webまたは入会申込書にてご入会ください。
- 会費等費用は、一切不要です。
- 会員になられた方は、当会の共済事業に加入することができます。
- 入会された方には、会員証をお送りします。会員証には、**福利厚生サービス**として『**日教弘クラブオフ**』の利用証が付帯されます。

Webからの入会は  
こちら▼

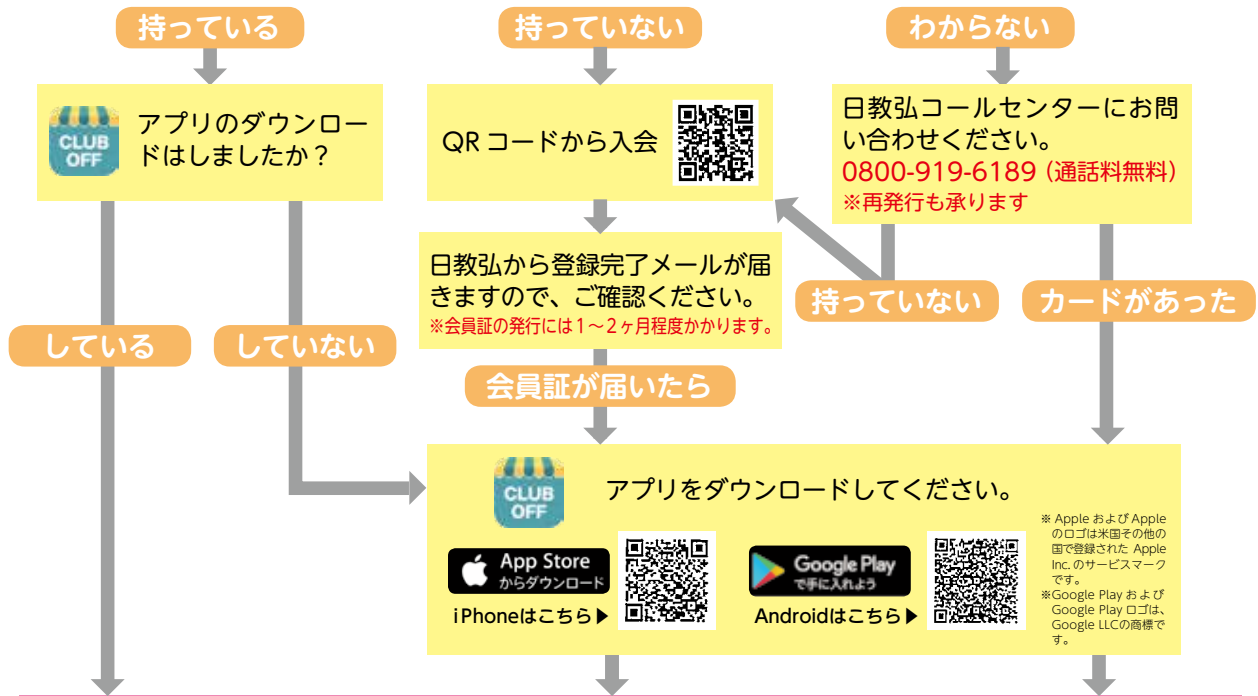


※弘済会の入会資格等の詳細は、「会員制度規程」にてご確認ください。



会員制度規程は  
◀こちら

## 日本教育公務員弘済会 会員証《日教弘クラブオフ利用証》はお持ちですか？



### クラブオフの特典を 活用しましょう！

日教弘会員証に付帯する日教弘クラブオフは会員の皆さまの福利厚生を総合的にサポートすることを目的とした会員限定の優待サービスです。会員証に記載の「2. 福祉事業」とは異なります。「2. 福祉事業」は「3. 共済事業(提携保険事業)」加入者向けの各支部独自の事業となりますので、詳しくは各都道府県支部にお問い合わせください。

※詳しい利用方法は、会員証をお送りした際に同封している「日教弘会員のしおり」をご覧ください。



#### ホテルや旅館

国内  
約 20,000 施設  
**最大 90% OFF** ※

※ VIP 会員がホームページ限定「タイムセール」  
企画 500 円の宿をご利用の場合。



#### グルメ

全国  
約 60,000 店以上  
**最大 50% OFF**



#### スポーツクラブ

全国  
約 4,500 ヲ所以上  
**会員優待価格**



#### 映画館

全国  
約 300 館  
**会員優待価格**

宮城支部の個人情報保護方針（プライバシーポリシー）については、当支部 Web サイト  
(<https://nikkyoko-miyagishibu.jp/>) をご覧ください。

〒980-0013 仙台市青葉区花京院1-1-5 オークツリー花京院3階  
電話 022-346-1525 FAX 022-346-1528

日教弘 宮城支部



詳しくは、Web サイトをご覧ください。